

# Schweißplatte lang für einfach Schelle Edelstahl V2A

**Schweißplatte mit Gewinde zum Befestigen der Schelle**

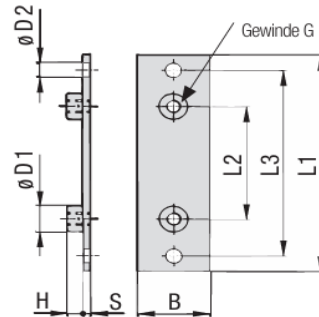
**Gewinde:** metrisches ISO-Gewinde

**Norm:** DIN 3015

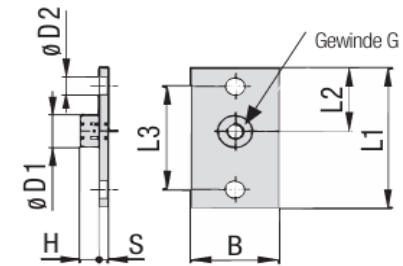
**Material:**Edelstahl V2A 1.4301 / 1.4305 (AISI 304 / 303)

**Zolltarifnummer:** 732690098

**Hinweis:** auch als UNC-Gewinde erhältlich - Preis auf Anfrage



STAUFF Größe 1A bis 8 (7M / 8M)



STAUFF Größe 1

Beispielhaftes Modell

Artikelnummer	Größe	Abmessungen	Abmessungen (mm/in)								
			Stauff	Gewinde G	L1	L2	L3	B	S	H	ØD1
SPL1ES2A	1	M6		58	24,5	44	30	3	6,5	12	6,5
SPL2ES2A	2	M6		70	26	56	30	3	6,5	12	6,5
SPL3ES2A	3	M6		78	33	64	30	3	6,5	12	6,5
SPL4ES2A	4	M6		87	40	73	30	3	6,5	12	6,5
SPL5ES2A	5	M6		100	52	86	30	3	6,5	12	6,5
SPL6ES2A	6	M6		115	66	100	30	3	6,5	12	6,5
SPL7ES2A	7	M6		150	94	136	30	5	6,5	12	6,5
SPL8ES2A	8	M6		178	120	162	30	5	6,5	12	6,5
SPL1aES2A	1A	M6		64	20	50	30	3	6,5	12	6,5

Die Angaben können je Artikel leichte Abweichungen enthalten.



Klement Hydraulik | Ketten - Seile - Hydraulik |

06028 - 40 625 62 | Klement.J@t-online.de

www.klement-hydraulik.de

